

Cyfarwyddiadau – Gêm Fwrdd Ffridd

Chwaraewyr: 2 - 4 o chwaraewyr

Bydd angen: Cownteri, dis, geirfa, bwrdd gêm A3 wedi'i argraffu a chardiau wedi'u hargraffu.

Sut i chwarae:

- Dewisa dy gerdyn fferm.
- Rho'r pentyrrau o gardiau *rheoli* a'r cardiau *rhywogaethau* ar y bylchau i ddal y cerdyn ar y bwrdd gêm.
- Rho dy gownteri ar y man dechrau a rholia'r dis i symud o amgylch y bwrdd.
- Os byddi'n glanio ar le gyda llun siâp *binocwlars*, coda gerdyn rhywogaeth o'r pentwr. Cadwa'r cerdyn hwn yn ddiogel ar dy gerdyn fferm. Mae'r rhif ar dop y cerdyn rhywogaeth yn ymwneud â'i *sgôr prinder* - po fwyaf prin yw'r rhywogaeth y mwyaf o bwyntiau y byddi'n eu casglu.
- Os byddi'n glanio ar lun *esgidiau*, coda gerdyn *rheoli* o'r pentwr a darllena'r wybodaeth. Dilyna'r cyfarwyddiadau a rhoi cerdyn arall yn ôl ar waelod y pentwr.
- Ar ôl i ti ddilyn y cyfarwyddiadau ar gerdyn rheoli, paid â chodi cerdyn arall, dyna ddiwedd dy dro.
- Os byddi'n rhoio 6, fe gei di dro arall.
- Pan fydd chwaraewr yn gorffen (nid oes angen i ti rollo'r union rif i orffen) cyfrifa'r *sgorau prin* ar y cardiau *rhywogaeth* ar gyfer pob chwaraewr i weld pwy sydd wedi ennill.

Geirfa - Gêm Fwrdd Ffridd



Eithin



Grug



Rhedyn

Cynefin Ffridd - Cynefin gyda chymysgedd o laswellt, rhostir, rhedyn, prysgwydd a llwyni (draenen wen ac eithin yn aml). Weithiau mae ardaloedd creigiog a gwlyb fel nentydd, corsydd a phyllau. Disgrifir Ffridd yn aml fel cynefin o frithwaith, ac fe'i ceir rhwng dyffrynnoedd yr iseldir ac ardaloedd mynyddig ucheldirol.

Porfa goediog – Glaswelltir ar gyfer anifeiliaid sy'n pori gyda choed mwy o faint ynddo.

Glasbren – Coeden ifanc.

Infertebrat - Anifail heb asgwrn cefn e.e. pry copyn/pryfyn.

Pori - Pan fydd gwartheg a defaid yn bwyta planhigion sy'n tyfu.

Prysgwydd - Llwyni a choed bychain.

Rhostir – Ardal arw lle mae grug, eithin a gwair bras yn tyfu.

Archeolegydd – Unigolyn sy'n astudio hanes a chynhanes dyn.

Rhywogaethau ymledol anfrodorol – Rhywogaethau sydd wedi'u cyflwyno i ardaloedd y tu allan i'r man lle byddent yn naturiol ac sy'n fyggythiad i fywyd gwylt brodorol.

Nant Uchaf

Fferm Ddefaid, Corwen

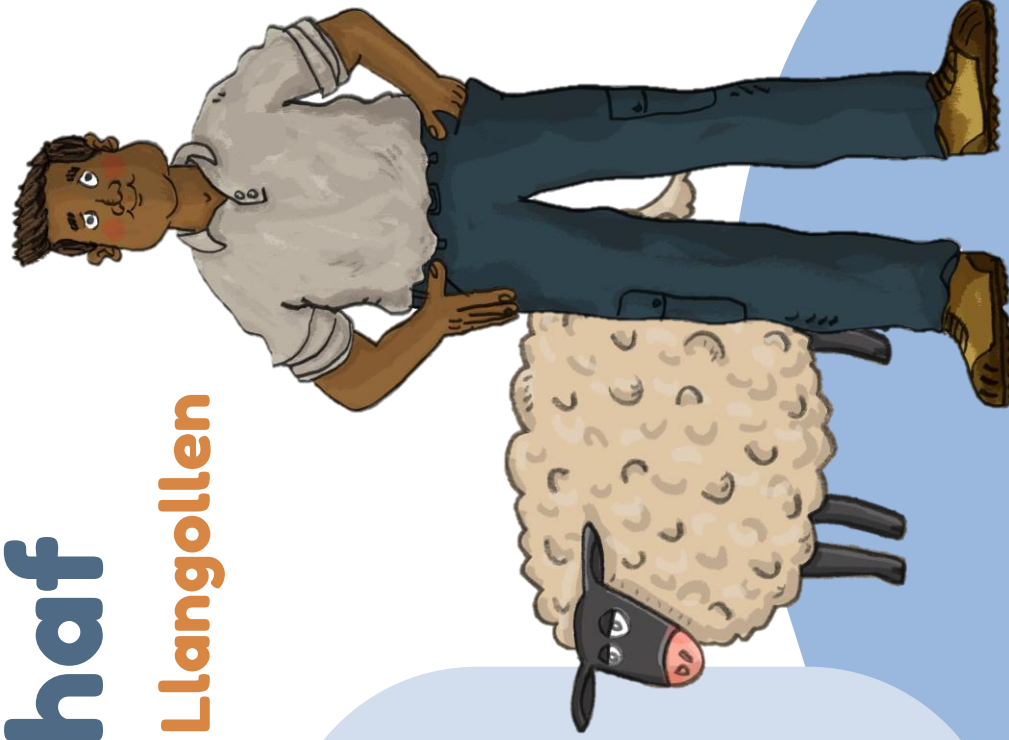
Rho dy gardiau
rhywogaeth
yma



Cefn Uchaf

Fferm Ddefaid, Llangollen

Rho dy gardiau
rhywogaeth
yma



Pen y Bryn

Fferm Gymysg, Carrog

Rho dy
gardiau
rhywogaeth
yma



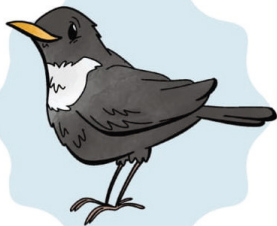
Cae Cymro

Fferm Wartheg, Y Waun

Rho dy gardiau
rhywogaeth
yma



2

Mwyalchen y Mynydd*Turdus torquatus*

Llongyfarchiadau!
Mae gen ti Fwyeilch y Mynydd yn byw ar dy fferm.

1

Fwsogl y Gors*Sphagnum centrale*

Llongyfarchiadau!
Mae gen ti Fwsogl y Gors yn tyfu ar dy fferm

2

Bras Melyn*Emberiza citrinella*

Llongyfarchiadau!
Mae gen ti adar Bras Melyn yn byw ar dy fferm.

3

Gwiber*Vipera berus*

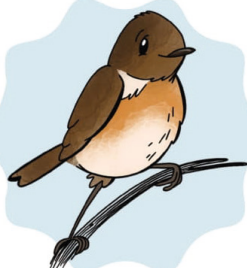
Llongyfarchiadau!
Mae gen ti Wiberod yn byw ar dy fferm.

2

Tafod y Ddaear*Glutinoglossum glutinosum*

Llongyfarchiadau!
Mae gen ti ffwng Tafod y Ddaear yn tyfu ar dy fferm.

1

Clochdar y Cerrig*Saxicola rubicola*

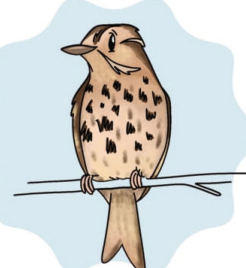
Llongyfarchiadau!
Mae gen ti adar Clochdar y Cerrig yn byw ar dy fferm.

1

Crec yr Eithin*Saxicola rubetra*

Llongyfarchiadau!
Mae gen ti adar Crec yr Eithin yn byw ar dy fferm.

1

Cornhedydd y Coed*Anthus trivialis*

Llongyfarchiadau!
Mae gen ti adar Cornhedydd y Coed yn byw ar dy fferm.

2

Cap Cwyr Coch*Hygrocybe coccinea*

Llongyfarchiadau!
Mae gen ti ffwng Cap Cwyr Coch yn tyfu ar dy fferm.

2

Ystum Pedol Lleiaf*Rhinolophus hipposideros*

Llongyfarchiadau!
Mae gen ti Ystumod Pedol Lleiaf yn byw ar dy fferm.

2

Brith Perladeiniog*Boloria euphrosyne*

Llongyfarchiadau!
Mae gen ti loynnod byw Brith Perladeiniog yn byw ar dy fferm.

1

Ffachbysen y Coed*Vicia orobus*

Llongyfarchiadau!
Mae gen ti Ffachbysen y Coed yn tyfu ar dy fferm.

1

Cronnell*Trollius europaeus*

Llongyfarchiadau!
Mae gen ti Gronellau yn tyfu ar dy fferm.

2

Tegeirian y Gors*Hammarbya paludosa*

Llongyfarchiadau!
Mae gen ti blanhigion Tegeirian y Gors yn tyfu ar dy fferm.

1

Effros*Euphrasia officinalis*

Llongyfarchiadau!
Mae gen ti blanhigion Effros yn tyfu ar dy fferm.

3

Llygod Pengrwn y dŵr*Arvicola amphibius*

Llongyfarchiadau!
Mae gen ti Lygod Pengrwn y Dŵr yn byw ar dy fferm.

1

Edafeddog y Mynydd

Antennaria dioica



Llongyfarchiadau!
Mae gen ti Edafeddog y Mynydd yn tyfu ar dy fferm.

3

Tegeirian Llydanwyrdd Bach

Platanthera bifolia



Llongyfarchiadau!
Mae gen ti Degeirianau Llydanwyrdd Bach yn tyfu ar dy fferm.

1

Gornwlyddyn Syth

Moenchia erecta



Llongyfarchiadau!
Mae gen ti Gornwlyddyn Syth yn tyfu ar dy fferm.

1

Ferwr Coesnoeth

Teesdalia nudicaulis



Llongyfarchiadau!
Mae gen ti Ferwr Coesnoeth yn tyfu ar dy fferm.

1

Draenen Wen

Crataegus monogyna



Llongyfarchiadau!
Mae gen ti Ddraenen Wen yn tyfu ar dy fferm.

3

Gwyfyn Cliradain Cymreig

Synanthedon scoliaeformis



Llongyfarchiadau!
Mae gen ti Wyfynod Cliradain Cymreig yn byw ar dy fferm.

1

Gen y Graig

Saxicolous



Llongyfarchiadau!
Mae gen ti Gen y Graig yn tyfu ar dy fferm.

1

Chwistlen

Sorex araneus



Llongyfarchiadau!
Mae gen ti Chwistlod yn byw ar dy fferm.

Gwych!

Rwyt ti wedi cyflogi bugail i symud y defaid o gwmpas y fferm a phori'n effeithiol.

Symud ymlaen 1 lle!

Gwych!

Mae dy wartheg pori wedi gadael lle i flodau dyfu a hadau i egino mewn darnau o bridd gwag.

Symud ymlaen 1 lle!

Gwych!

Mae dy wartheg wedi gwneud bylchau ac wedi sathru ar y darnau trwchus o redyn.

Symud ymlaen 2 lle!

Gwych!

Mae dy wartheg pori wedi torri'r ddaear gyda'u carnau ac wedi creu ardaloedd da ar gyfer adar sy'n nythu ar y ddaear.

Symud ymlaen 2 lle!

Gwych!

Mae dy deulu wedi ffermio gydag anifeiliaid pori ar y safle hwn ers canrifoedd. Gall archeolegwyr weld y fryngaer hynafol ar dy dir yn hawdd.

Symud ymlaen 1 lle!

Gwych!

Drwy bori gyda chymysgedd o anifeiliaid, rwyt ti wedi creu uchder a thwmpathau gwahanol yn y glaswelltir. Mae hyn yn berffaith ar gyfer infertebratau.

Symud ymlaen 2 lle!

O na!

Rwyt wedi difrodi ardal ar dy fferm sydd wedi'i dynodi'n Safle o Ddiddordeb Gwyddonol Arbennig.

Methu tro

Gwych!

Mae gen ti ychydig o ddarnau o brysgwydd a hen goed, sy'n wych i adar.

Symud ymlaen 1 lle!

Gwych!

Rwyt ti wedi gadael rhywfaint o bren marw i infertebratau fyw ynddo.

Symud ymlaen 2 lle!

Gwych!

Mae dy ddefaid yn ysgafn ac nid ydynt yn troi'r pridd yn ormodol.

Symud ymlaen 1 lle!

Gwych!

Mae dy redyn yn tyfu mewn darnau tenau, mae glaswellt a fioledau sy'n blodeuo yn gallu tyfu.

Symud ymlaen 2 lle!

Gwych!

Gall dy ddefaid bori'r llethrau mwy serth.

Symud ymlaen 1 lle!

Gwych!

Rwyt wedi dewis bridio defaid Hebridean gwydn. Maent yn bwyta ac yn rheoli'r ardaloedd prysgwydd yn naturiol.

Symud ymlaen 2 lle!

O na!

Mae cerddwyr wedi gadael eu cŵn oddi ar y tennyn ac maent yn mynd ar ôl dy ddefaid pori.

Symud yn ôl 2 le

O na!

Mae diffyg pori yn golygu bod gen ti ormod o redyn, eithin a phrysgwydd! Rwyf ti'n colli'r rhostir a'r glaswelltir am nad yw pethau'n gwella.

Symud yn ôl 2 le

O na!

Rwyf wedi plannu gormod o goed ac wedi colli brithwaith pwysig y ffridd.

Symud yn ôl 1 lle

O na!

Mae cerbydau oddi ar y ffordd wedi tarfu ar yr adar sy'n nythu ar y ddaear.

Symud yn ôl 1 lle

O na!

Rwyf wedi difrodi hen adeilad ar dy fferm sydd wedi'i ddynodi'n Heneb Gofrestredig.

Methu tro

O na!

Mae defaid wedi torri'r ffens ac wedi bwyta dy lasbrennau newydd.

Symud yn ôl 2 le

O na!

Rwyf wedi difrodi ardal ar dy fferm sydd wedi'i dynodi'n Ardal Cadwraeth Arbennig.

Methu tro

O na!

Mae cerddwyr yn gadael eu cŵn oddi ar y tennyn ac wedi tarfu ar yr adar sy'n nythu ar y ddaear.

Symud yn ôl 1 lle

O na!

Mae'r rhedyn yn tyfu'n rhy drwchus ac ni all planhigion eraill gystadlu ag o.

Symud yn ôl 2 le

O na!

Bu anifeiliaid yn pori ar dy borfa goediog yn rhy gynnar yn y gwanwyn, a bwytawyd y glasbrennau newydd.

Symud yn ôl 1 lle

O na!

Bu anifeiliaid yn pori gormod ar dy fferm yn y gwanwyn ac mae'r blodau cynnar wedi'u bwyta.

Symud yn ôl 2 le

O na!

Bu anifeiliaid yn pori ar y grug i gyd o'r gweundir ar dy fferm yn ystod y gaeaf.

Symud yn ôl 1 lle

O na!

Mae dy ddefaid wedi pori gormod ar y glaswellt a'i wneud yn rhy fyr.

Symud yn ôl 2 le

O na!

YDim ond defaid sydd wedi pori ar dy dir eleni ac mae dy laswelltir yn rhy fyr, nid yw'n amrywio o ran uchder.

Symud yn ôl 1 lle

O na!

Mae dy wartheg trymion wedi sathru gormod mewn un man, ac felly mae'n rhy fwdlyd.

Symud yn ôl 2 le

O na!

Mae'r rhywogaeth ymledol anffodorol, Rhododendron, yn cymryd drosodd ac yn atal planhigion eraill rhag tyfu.

Symud yn ôl 1 lle

START

FINISH
GORFFEN

